

BASE MULTILÁMINAS
TAPISLAT
REF: 0369

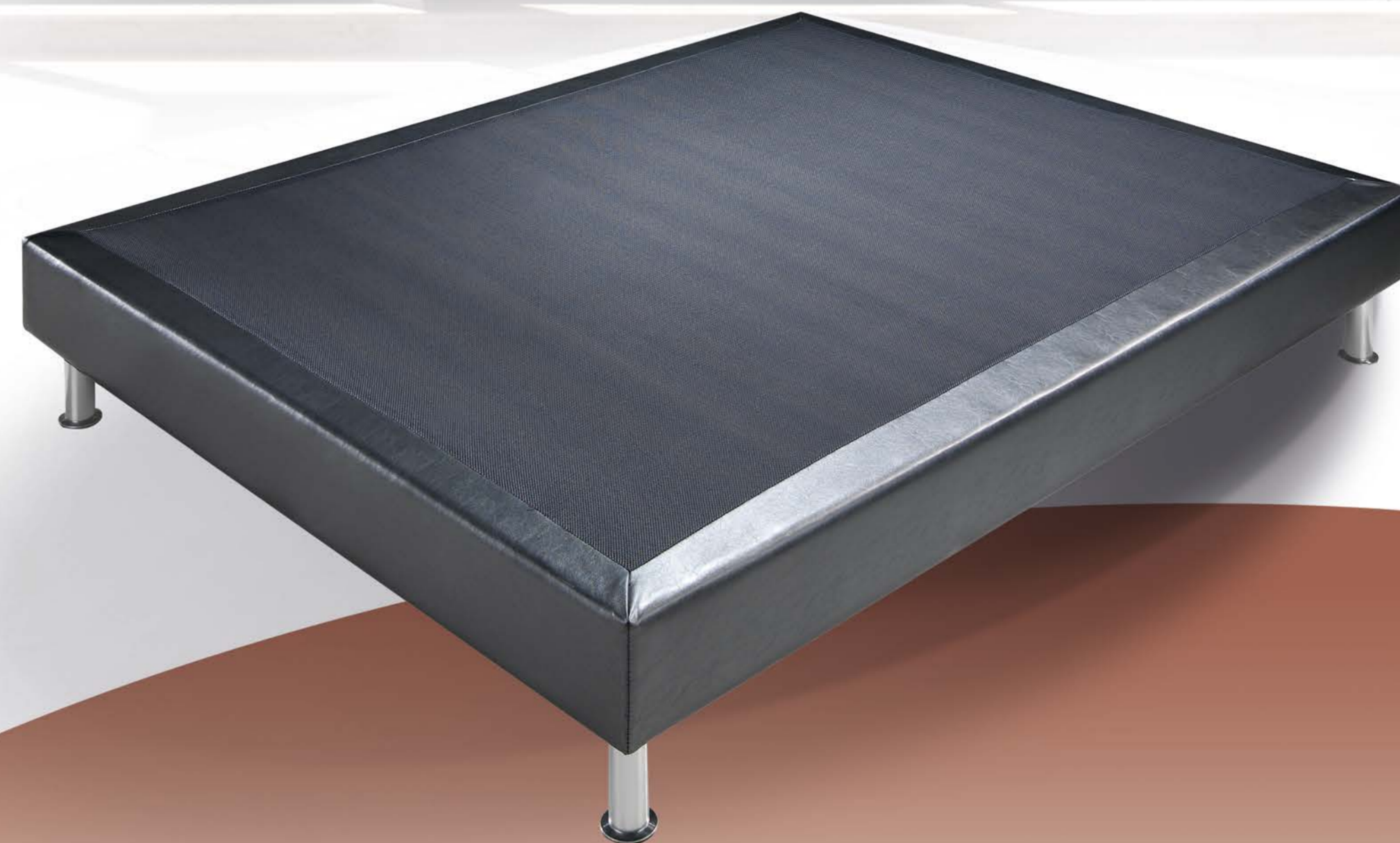


S E R I E
ELEGANZA

tendencias Tu K Na P

base multiláminas

TAPISLAT



características del tapislat

- Base tapizada con bastidor 22mm madera maciza con estructura reforzada, a partir de medida 135 con travesaño central de refuerzo.
- Base de apoyo interior con 14 lamas de madera de 75mm y 10mm de grosor.
- Tapizado con tejido tapicería con parte superior tejido AirFresh 3D de alta transpiración y aireación.
- Alto aprox. 16 cm. Mecanizado para pata métrica 8.



complementos



acabados nigra



acabados polipiel



acabados tejido



tabla de puntos polipiel/luxe

| | 070 | 075 | 080 | 090 | 100 | 135 | 150 | 160 |
|-----|-----|-----|-----|-----|-----|-----|-----|-----|
| 190 | 156 | 162 | - | 172 | - | 201 | 212 | 226 |
| 200 | - | 169 | 175 | 179 | 195 | 210 | 222 | 238 |

tabla de puntos grey 10/nigra

| | 070 | 075 | 080 | 090 | 100 | 135 | 150 | 160 |
|-----|-----|-----|-----|-----|-----|-----|-----|-----|
| 190 | 167 | 173 | - | 184 | - | 215 | 227 | 242 |
| 200 | - | 181 | 187 | 192 | 209 | 225 | 238 | 255 |

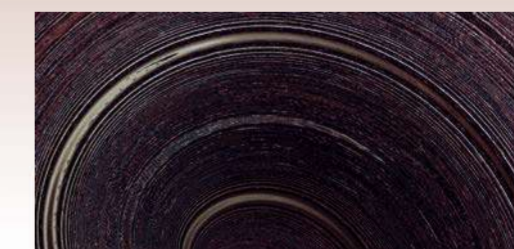
tabla de puntos complementos

| REF. | DESCRIPCIÓN | PUNTOS |
|------------|---|--------|
| 6214 | JUEGO 4 PATAS MAGNO II ALUMINIO M-8 H: 10 | 24 |
| 5004_1170 | JUEGO 4 PATAS MADERA PIRAMIDAL M-8 H: 17 | 22 |
| 5004 | JUEGO 4 PATAS SPA M-8 H: 15 | 18 |
| 6000001001 | PLETINA UNIÓN BASES, CANAPÉ | 3,8 |



3D AIRSYSTEM

Tapa con aireación y tejido 3D de alta transpiración. Mejora el mantenimiento óptimo del colchón.



MADERA

Lo natural siempre mejor. Un toque de calidez y elegancia en tu hogar sin renunciar al confort.



BASE COMBI

Diseño exclusivo con elegancia y estilo. Un toque de distinción.